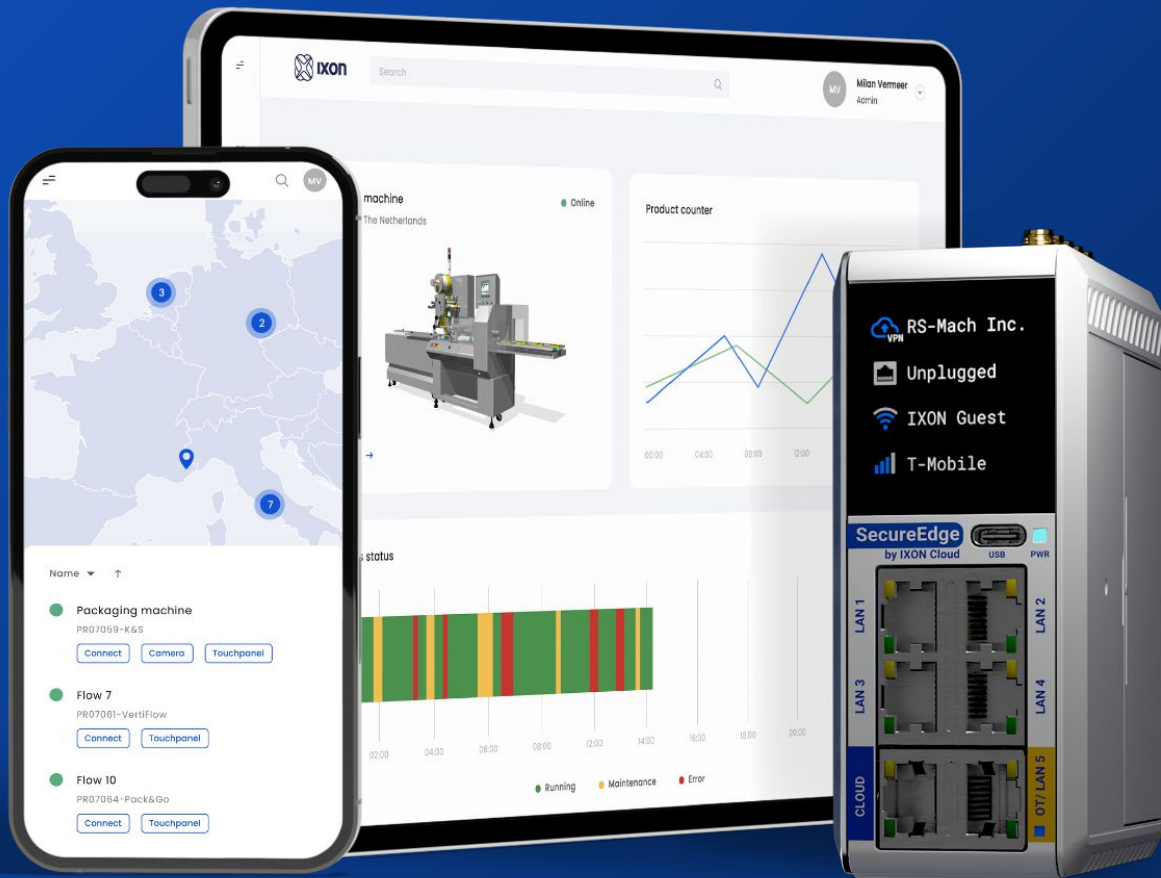


Catalogo

Soluzioni a prova di futuro
per il **Service dei costruttori di macchine**



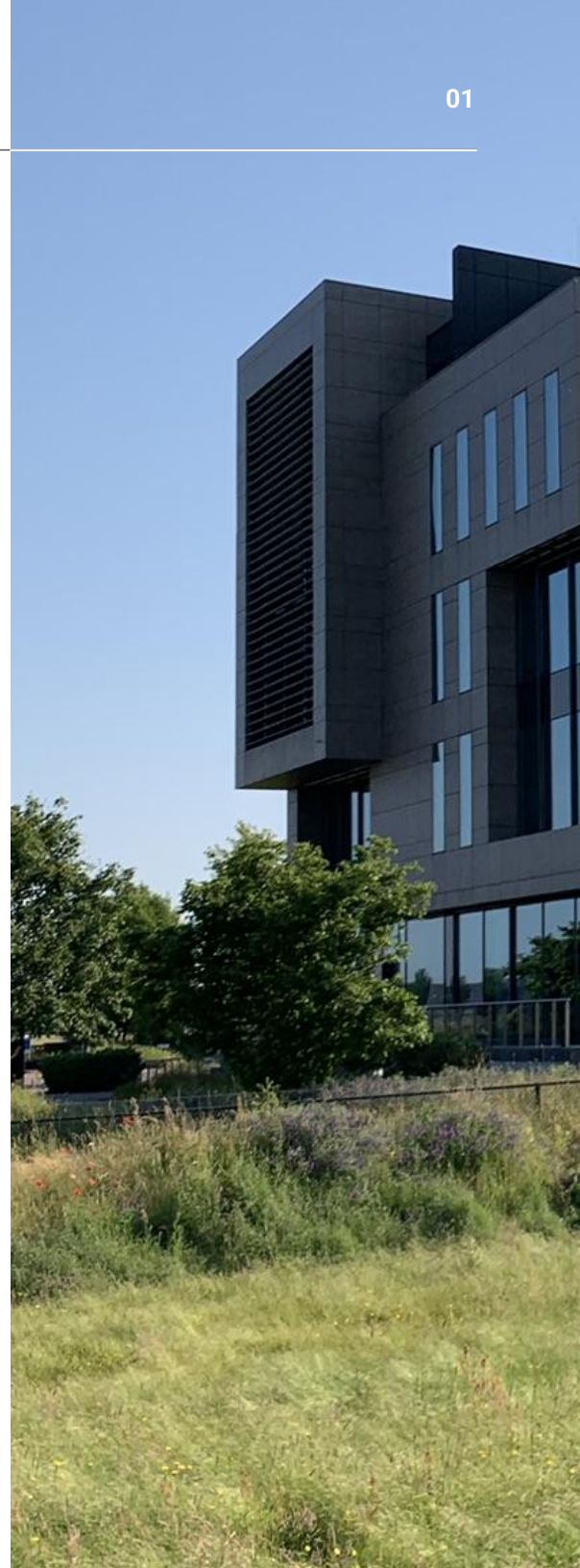
Introduzione

Per portare la produzione a un livello superiore, è necessario essere più vicini sia alla macchina sia al cliente. È il momento di offrire più servizi mirati per restare competitivi e soddisfare le crescenti esigenze dei clienti. Perché oggi l'eccellenza tecnica deve essere accompagnata dall'eccellenza nei servizi.




Soluzioni per il Service dei costruttori di macchine

Con la piattaforma aperta e developer-friendly di IXON, i costruttori di macchine possono offrire un servizio di altissimo livello e ottimizzare le operazioni, espandendosi e integrandosi continuamente, senza limiti.

Consulta il nostro catalogo e scopri come IXON può trasformare la tua offerta di servizi.



Indice

	Remote Access CLOUD	03
	Machine Insights CLOUD	07
	Service Portal CLOUD	11
	Edge Gateway	15
	Sicurezza	17
	Piattaforma aperta	19
	Servizi	21



Remote Access CLOUD

Con Remote Access Cloud puoi connetterti in modo sicuro alle tue macchine, in qualsiasi momento e ovunque ti trovi.

Remote Access Cloud offre ai tecnici dell'assistenza il pieno controllo delle macchine. Accedi in modo sicuro a HMI, PLC o altri dispositivi direttamente dal tuo portatile, smartphone o tablet.

Funzionalità principali

DirectVPN

- Connessione VPN veloce e affidabile
- Selezione automatica del server più vicino
- Restrizioni all'accesso LAN
- VPN stealth mode per regioni con restrizioni

Gestione utenti e fleet management

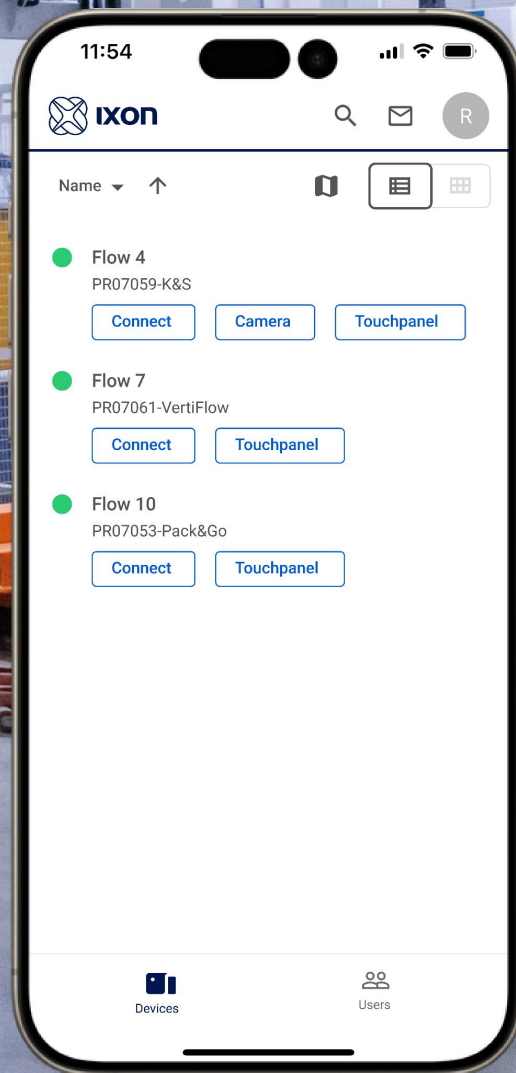
- Gestisci la configurazione del gateway e il firmware da qualsiasi luogo
- Controllo degli accessi basato sui ruoli, gestione gruppi, registro delle attività e autenticazione a due fattori (2FA)

EasyControl

- Accesso con un click a HMI e pannelli di controllo
- VNC e HTTP supportate

EasyControl - Un solo clic.
Zero problemi.







Remote Access

CLOUD

Overview

Gestione dispositivi

- DirectVPN
- Sessioni multiple illimitate
- EasyControl (VNC e HTTP)
- Upgrade firmware da remoto
- Server VPN in 17 location a livello globale
- Gestione accesso LAN
- Accesso remoto a dispositivi USB
- Installazione semplificata client VPN (Windows, Mac e Linux)
- VPN stealth mode per connessione in paesi con restrizioni ad internet
- VPN configurabile con TCP o UDP
- Supporto identificazione PLC, drive e altri dispositivi con Layer 2 broadcast
- App smartphone IXON
- Monitoraggio della connessione al cloud

Fleet management

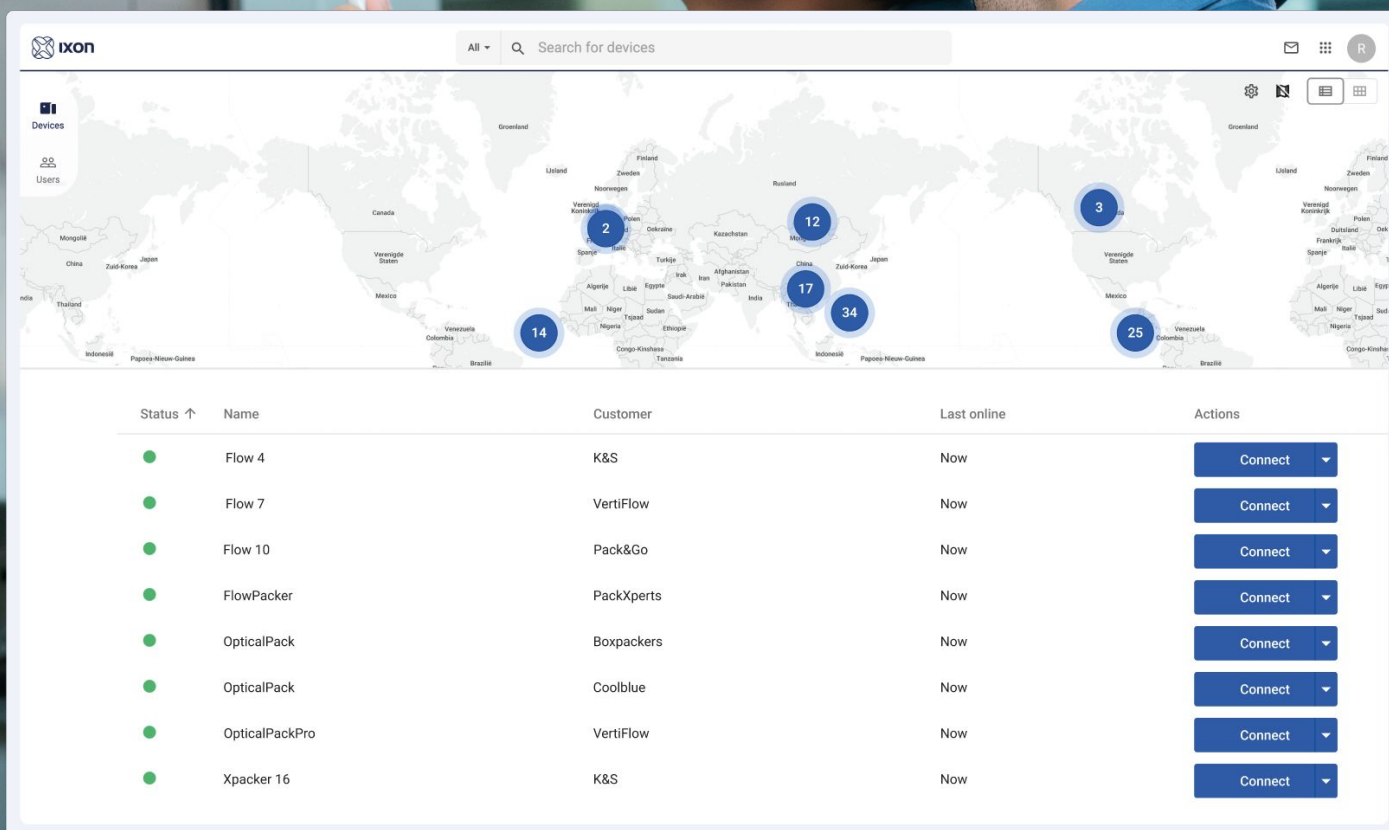
- Sincronizzazione impostazioni edge gateway e salvataggio su IXON Cloud
- Template per impostazioni macchina più rapide
- Panoramica dello status di tutti i dispositivi
- Visualizzazione mappa
- Campi personalizzati

Gestione accessi

- Utenti e macchine illimitati
- Gestione gruppi e ruoli
- Richiesta e approvazione degli accessi
- Accesso temporaneo
- SSO con Google e Microsoft
- Autenticazione a 2 fattori
- Registro delle attività (Audit Trail)

Altro

- Data logging verso terze parti con broker MQTT
- Service Logbook
- Gestione documenti
- Archiviazione file 10GB
- M2M Cloud Cluster
- Assistenza in orario d'ufficio e disponibilità Service Level Agreement





Machine Insights CLOUD

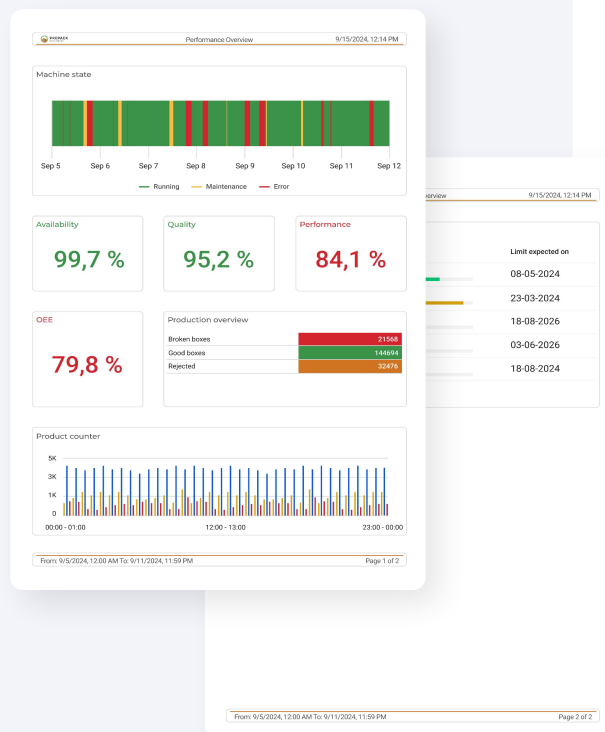
Ottieni informazioni approfondite dai dati delle macchine, migliora le prestazioni e l'uptime.

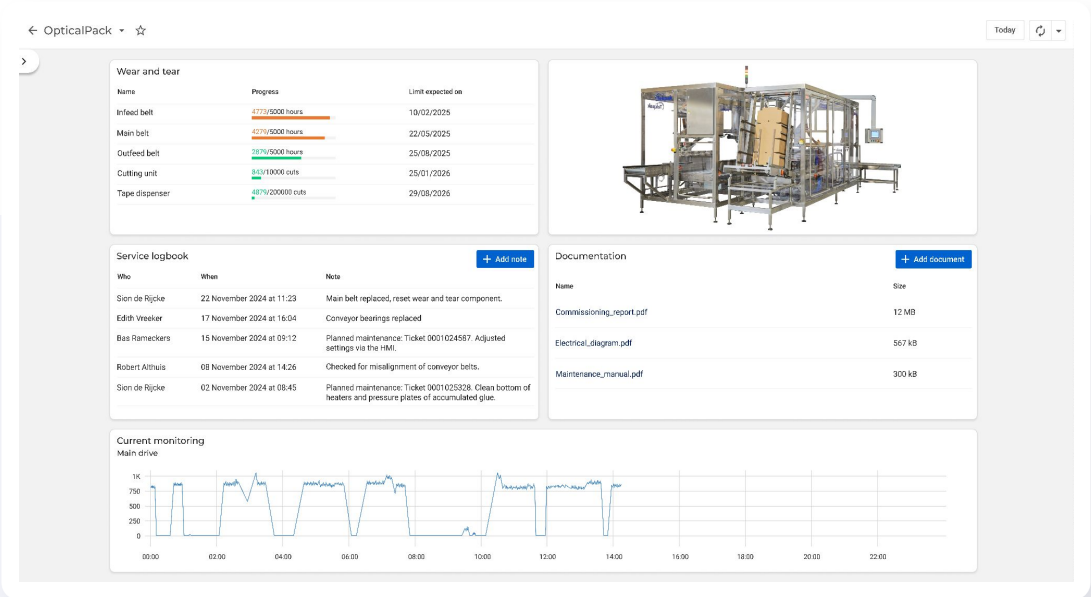
Dal monitoraggio in tempo reale dei valori della macchina all'analisi delle prestazioni e alla creazione di report, Machine Insights Cloud ti aiuta a capire come funzionano le tue macchine.

Funzionalità principali

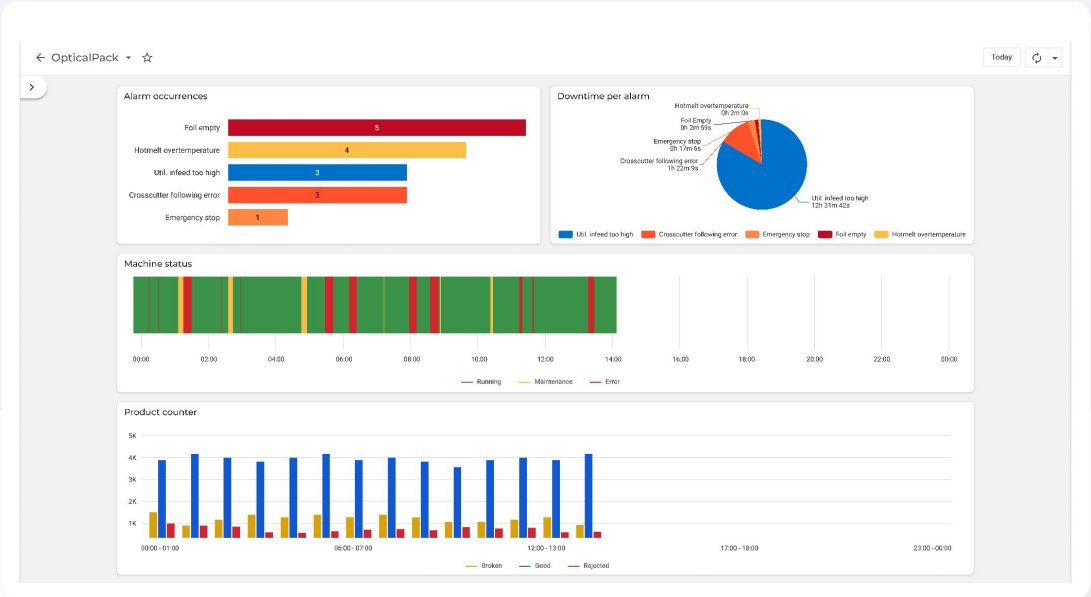
- Data logging da PLC con archiviazione ad alta velocità
- Dashboard e widget drag and drop
- Visualizzazione dati live e storici
- Allarmi e notifiche (email, push, webhook)
- Store and forward per evitare perdite di dati
- Asset modeling e analisi dell'usura dei componenti
- Pianificazione invio automatico di report via e-mail (formato PDF)

*Macchine più intelligenti
nascono da informazioni più
intelligenti*





Informazioni sui componenti soggetti a usura, con le date previste per la sostituzione.



Analisi downtime con stato della macchina, occorrenze degli allarmi e durata del downtime per ciascun allarme.



Machine Insights

CLOUD

Overview

Archiviazione dati

- Data logging da PLC
- Archiviazione metriche 16GB
- Database NoSQL 16GB

Visualizzazione dati

- Dashboard e widget drag and drop
- Visualizzazione dati live e storici
- Invio report programmati tramite e-mail
- Asset modeling e analisi dell'usura dei componenti

Performance

- Logging ad alta velocità (intervalli fino a 50ms)
- Compressione dati
- Trasferimento dati affidabile
- Store and forward per evitare perdite di dati

Notifiche

- Allarmi e notifiche tramite app ed e-mail
- Impostazione soglie allarmi
- Invio notifiche con istruzioni mirate
- Invio notifiche specifiche in base ai ruoli
- Casella di posta personale
- Monitoraggio della connessione al cloud
- Webhook per comunicare con altri sistemi informatici aziendali (es. ERP)





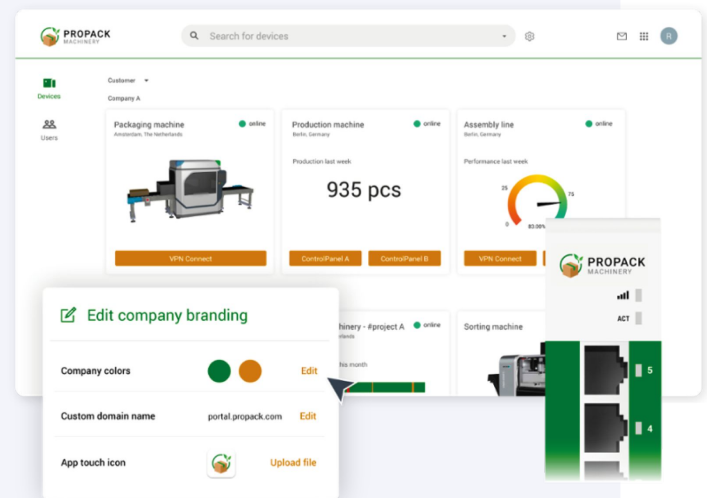
Un portale clienti personalizzato e scalabile per collaborare e comunicare senza interruzioni.


Offri ai tuoi clienti l'accesso a tutto ciò di cui hanno bisogno, con il tuo brand. Dalle informazioni relative alle macchine fino ai manuali: Service Portal Cloud è il punto di riferimento digitale per i tuoi clienti.

Funzionalità principali

- Inviti a utenti illimitati (no licenze utente)
- Portale, app e dominio white label
- Gestione autonoma account e assistenza multilingue
- Messaggistica basata sui ruoli con istruzioni

Connettiti con i tuoi clienti





All

Search for devices

Devices

Users

Spare parts


Contact

Name

↑

FlowPacker 3301

online




Camera

Control panel

FlowPacker 3310


online



Control panel

FlowPacker 4566

online




Camera

Control panel


FlowPacker 4800

online



FlowPacker 6001


online



Control panel

FlowPacker 6100

online




Camera

Touchpanel

FlowPacker 6100

online



Camera

Touchpanel

FlowPacker

11:54

Production

FlowPacker 3310

Running

Production speed

50 boxes/min

Wear and Tear

Main drive

4,526 hours

Infeedbelt 1

5,124 hours

Infeedbelt 2

1,442 hours

Infeedbelt 3

12,034 hours

Outfeedbelt 1

642 hours

Outfeedbelt 2

3,942 hours

Outfeedbelt 3

967 hours

Press cylinder

15,4005 strokes

Documentation

Name

User_manual.pdf

2,467 KB

Commissioning_report.pdf

1,361 KB

Con IXON il tuo portale clienti diventa una vera e propria estensione del tuo brand.



Service Portal

CLOUD

Overview

Gestione utenti

- Utenti e macchine illimitati
- Gestione avanzata di utenti e dispositivi
- Gestione sottogruppi
- Inviti personalizzati
- Gestione autonoma dell'account da parte del cliente
- Accesso al portale come app o applicazione web
- Assistenza multilingue

Personalizzazione

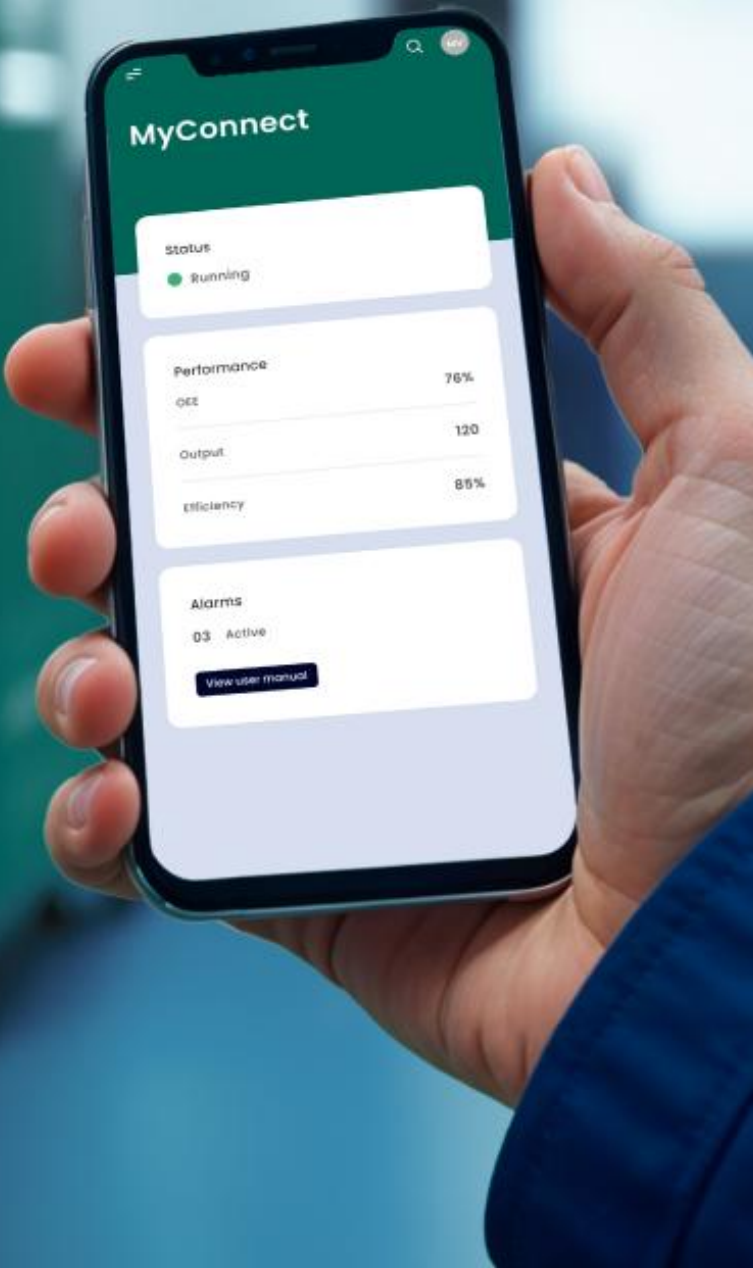
- Asset Modeling
- Panoramica schede dispositivi
- Widget drag and drop
- Pagine personalizzate per ciascun dispositivo
- Creazione di home page (es. il tuo sistema ticketing)
- Pagina login personalizzata
- Campi personalizzati per i dispositivi

White label

- I tuoi loghi e i colori del tuo brand
- Il tuo dominio
- La tua app su Google Play ed Apple Store
- E-mail invito brandizzate
- Termini d'uso e informativa Privacy personalizzati

Gestione documenti

- Archiviazione file 10GB
- Link documenti ai tuoi dispositivi



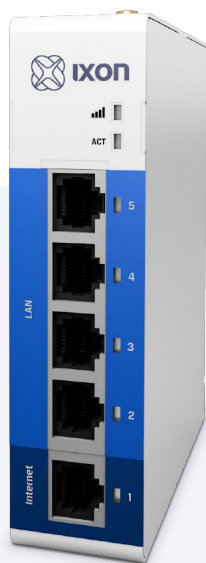
Gli Edge Gateway

Hardware di connettività robusti per supportare al meglio le tue ambizioni di crescita nell'offerta di servizi.

Gli Edge Gateway di IXON sono dispositivi industriali progettati con un approccio "security first" per connettere le tue macchine a IXON Cloud. Supportano l'accesso remoto, il data logging e le applicazioni Docker per casi d'uso personalizzati.

Funzionalità principali

- OS sicuro (conforme allo standard IEC 62443)
- Firewall integrato per isolare la rete di fabbrica da internet
- Registrazione su IXON Cloud in 1 minuto
- Completamente configurabile dal cloud
- Numerosi protocolli supportati: OPC-UA, Modbus TCP, S7 e altri
- Applicazioni Docker installabili (es. Grafana e Node-RED) per diversi utilizzi
- Porta OT opzionale per la segmentazione delle reti



IXrouter3 Edge Gateway



SecureEdge Pro Edge Gateway

	IXrouter 3				SecureEdge Pro *			
	IX2400	IX2410	IX2405	IX2415	IX6000	IX6010	IX6005	IX6015
Client Wi-Fi e hotspot	●●				●●			
4G Globale	●●				●●			
GPS					●●			
Porte Ethernet (tutte 1 Gbps)	4 x LAN, 1 x WAN (rete di fabbrica/cloud)				4 x LAN, 1 x WAN (rete di fabbrica/cloud) 1x porta configurabile per LAN o rete di fabbrica			
CPU	MIPS 880 Mhz				ARM Quad-core 1.8Ghz + NPU			
Memoria	256MB DDR3				4GB DDR4			
Archiviazione	16MB SPI flash 8GB flash per data logging				32GB eMMC in modalità pSLC per affidabilità, con 5 GB di spazio utente			
Archiviazione espandibile	n/a				Sì, PCIe SSD in M.2			
Temperatura	Da -20°C a 55°C				Da -20°C a 55°C			
Velocità VPN (TCP/UDP)	Circa 10 Mbit/s				Circa 30 Mbit/s			
App Docker	n/a				Sì, con SDK e app standard su https://marketplace.ixon.cloud			
Touchscreen	n/a				Per informazioni sullo stato, registrazione rapida e accesso alle impostazioni più comuni			
Data Logging di IXON	Protocolli OPC-UA, Modbus TCP, Siemens S7, EtherNet/IP, MELSEC, BACnet/IP e plain-text TCP Intervallo: fino a 50 ms; store and forward su memoria flash locale per evitare perdite di dati verso IXON Cloud o cloud provider di terze parti tramite MQTT							
Sicurezza	Sessioni VPN crittografate tramite protocollo SSL/TLS e autenticate tramite certificati SSL x509							
Altre funzionalità software	Accesso remoto tramite USB over IP, server NTP locale per mantenere la sincronizzazione dell'orario della macchina, API locale per stato e configurazione da PLC							
Certificazioni	CE, cUL, FCC, AT&T, Verizon, Anatel, NBTC				IEC 62443-4-2, CE, cUL, FCC, AT&T, Verizon, Anatel, NBTC			
I/O	1 Digital Input				PIN configurabile per input o output			
Altri hardware	USB 2.0 (tipo A)				USB 3.0 (tipo C), eSIM e TPM 2.0			
Dimensioni (escluso montaggio guida DIN)	111x95x28 mm (A x P x L)				111x111x45 mm (A x P x L)			

Sicurezza

Il manifatturiero è uno dei principali bersagli dei criminali informatici. I downtime sono costosi e i sistemi spesso facili da violare. Per questo la sicurezza è la massima priorità per IXON.

Facciamo il massimo per aiutarti a fornire macchine sicure e proteggere te e i tuoi clienti da minacce informatiche.

Proprietà principali

- Rete globale di server (17 data center)
- Aggiornamenti uptime su status.ixon.cloud
- Archiviazione dati all'interno dell'EU
- Sistema avanzato SIEM per l'identificazione di minacce informatiche

Certificazioni

- ISO 27001 • ISO 27017 • ISO 27701 • ISO 9001
- Certificazioni IEC 62443-4-1 e IEC 62443-4-2





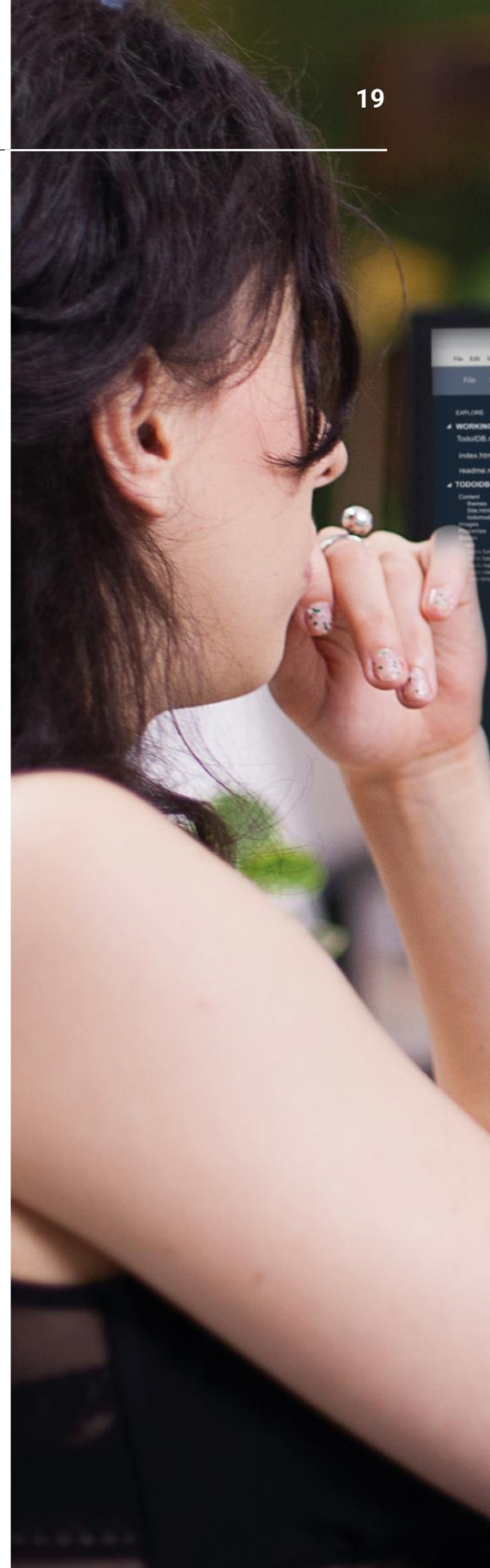
Piattaforma aperta

Sblocca il tuo potenziale con la piattaforma di IXON, progettata per il futuro e pensata per adattarsi alle esigenze dei costruttori. Non il contrario.

IXON ti offre la libertà di creare, scalare e innovare senza limiti, con la possibilità di adattarti alle necessità di oggi e di domani.

Funzionalità principali

- Integrazione con il tuo IT stack
- **API:** integrazione facile con tool come PowerBI e sistemi ERP
- **Marketplace:** app pronte all'uso sviluppate da IXON e dai nostri partner
- **AppEngine:** esegui le tue applicazioni sull'infrastruttura solida di IXON
- **App Docker:** esegui le tue applicazioni localmente sulla macchina




```

1  { function (data, observable) {
2    <div style="background-image:url('picsamples/bg1.gif');
3      background - test-todoitem;
4      height - 200px;"
5    <p> // TODO: can be tied across the background, while the text runs across the top </p>
6    </div>
7
8    // persisted properties
9    <p style="font-weight:bold;">HTML font code is done using CSS </p>
10   <body style="background-color:yellowgreen,color:white;">
11     <div>
12       // Non - persisted properties
13       <div> <error>message = ko , observable();
14
15     <p style="color:orange;">HTML font code is done using CSS </p>
16
17     function todoitem(data) {
18       var self = this;
19       data = data || {};
20
21       <p>You can make <span style="font-style:italic;">some</span> the HTML <span> tag.
22       <p>You can bold <span style="font-weight:bold;">part</span> of your text using the HTML tag </p>
23
24       <div>
25         <p style="font-weight:bold;">
26           <div>
27             <div>
28               <div>
29                 <div>
30                   <div>
31                     <div>
32                       <div>

```

```

1  { function (data, observable) {
2    <div style="background-image:url('picsamples/bg1.gif');
3      background - test-todoitem;
4      height - 200px;"
5    <p> // TODO: can be tied across the background, while the text runs across the top </p>
6    </div>
7
8    // persisted properties
9    <p style="font-weight:bold;">HTML font code is done using CSS </p>
10   <body style="background-color:yellowgreen,color:white;">
11     <div>
12       // Non - persisted properties
13       <div> <error>message = ko , observable();
14
15     <p style="color:orange;">HTML font code is done using CSS </p>
16
17     function todoitem(data) {
18       var self = this;
19       data = data || {};
20
21       <p>You can make <span style="font-style:italic;">some</span> the HTML tag.
22       <p>You can bold <span style="font-weight:bold;">part</span> of your text using the HTML tag </p>
23
24       <div>
25         <p style="font-weight:bold;">
26           <div>
27             <div>
28               <div>
29                 <div>
30                   <div>
31                     <div>
32                       <div>

```



IXON

Marketplace

Apps Partners

Submit your app

Marketplace > Apps

IXON Cloud Apps

Optimize your service offerings, and extend the value you derive from IXON Cloud by using the apps on this marketplace.

KEYWORDS

Search

X



Service Logbook

Record all service actions in a central overview for you and your colleagues.



Digital Twin

Visualize the real-time position of your machine components with a 3D model.



Power BI Connector

Analyze machine data in Power BI. Automatically connect IXON data to Power BI, using a 90-day free trial.

FILTER

All apps (27)

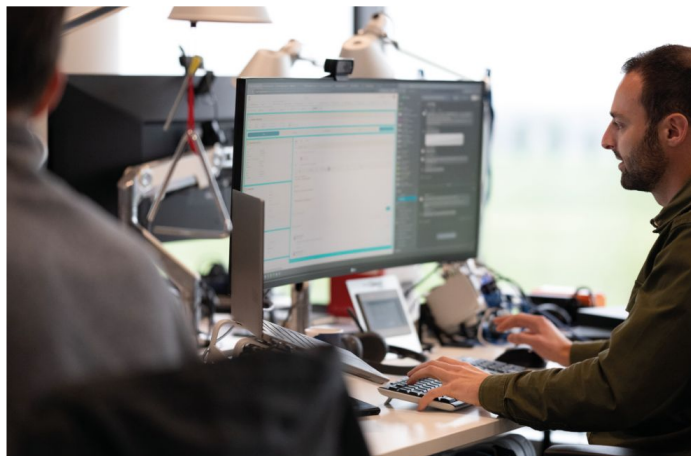
Built by IXON (18)

Built by partner (9)

Servizi

Il tuo obiettivo è progettare e installare nuove macchine che portino la produzione a un livello superiore. Per avere successo, è fondamentale essere affiancati da partner solidi.

IXON si impegna ad assisterti nella connettività delle macchine, nella sicurezza e nel miglioramento dei servizi.



Supporto tecnico

Supporto illimitato via e-mail e telefono in orario d'ufficio.



Solution Engineering

Valutazione della fattibilità tecnica e definizione dei requisiti del progetto.



Training

Formazione e workshop per un inizio rapido ed efficace.



Development Support

Esempi di codice, supporto personalizzato 1:1 e revisioni del codice relative a qualità, sicurezza e prestazioni.



Security & Legal desk

Assistenza su Cybersecurity, IEC 62443, GDPR, NIS, proprietà dei dati, questionari sul rischio IT e altro ancora.



Integration Partners

Rete globale di integration partners per consulenze aziendali e sviluppo applicazioni.

I principali costruttori di macchine vogliono il meglio





Vuoi scoprire la
piattaforma?

Richiedi il tuo trial kit

info@ixon.cloud

+39 0521 1480 083

www.ixon.cloud/it